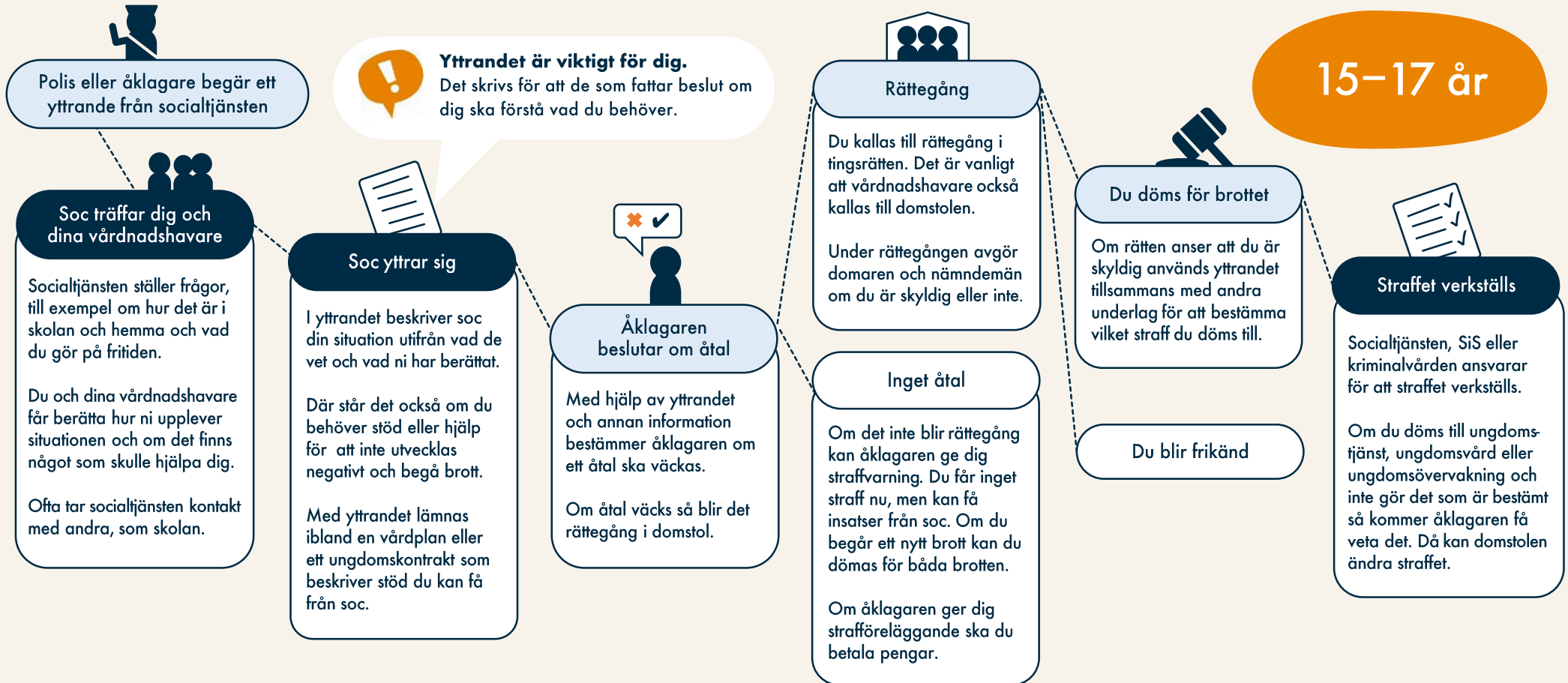


Socialtjänstens yttrande när du är misstänkt för brott



Vad kan jag dömas till?

Straff kallas också för påföljder. Straffmyndiga barn (över 15 år) döms till lindrigare påföljder än vuxna. Här kan du se vilka straff som det är vanligast att ungdomar döms till.

Böter är ett vanligt straff och betyder att du ska betala pengar till staten.

Ungdomstjänst betyder att du måste jobba gratis med något som socialtjänsten bestämmer, minst 20 och som mest 150 arbetstimmar. Du behöver också gå på samtal med soc.

Ungdomsvård innebär att du får insatser eller vård från socialtjänsten. Till exempel kan du få en kontaktperson, en viss behandling eller placeras på ett behandlingshem.

Ungdomsovervakning betyder att du måste följa vissa regler, till exempel inte vara ute sent eller på vissa ställen. Du måste också ha kontakt med kriminalvården.

Sluten ungdomsvård betyder att du blir inlåst på SiS ungdomshem en bestämd tid. Det är alltid minst 14 dagar och som mest 4 år.

Det händer också att ungdomar döms till vuxenpåföljder, men det är ovanligt.